

Bouwen aan de nieuwbouw

Bij het verschijnen van dit bouwblad zijn de steigers van gebouwdeel B alweer weggehaald. Ook de grote bouwkraan is op 11 september in onderdelen afgevoerd. De contouren van de gebouwen zijn hierdoor goed zichtbaar, inclusief de overgang tussen de gebouwdelen B en C, zijnde de Elisabeth boulevard. De nadruk wordt nu gelegd op de afbouw, waarbij honderden meters wanden, kilometers leidingen, vele liters verf en andere afwerkmaterialen worden aangebracht of verwerkt. Ook voor de vloer- en wandafwerkingen zijn de kleuren bepaald.

Op dit moment zijn de meeste onderdelen van de vaste inventaris al uitgedacht en aan gespecialiseerde bedrijven opgedragen. Voorbeelden hiervan zijn de keukens van de groepswoningen, de receptie- en restaurantbalie en de bar. De keukens van de groepswoningen zijn ontwikkeld in samenspraak met velen binnen Elisabeth. In deze keukens worden koelverse maaltijdcomponenten op de juiste temperatuur gebracht. Er kan ook zelf worden gekookt, gebakken of gefrituurd. Op woonlaag 7 van het huidige verzorgingshuisgebouw heeft een pilot met een dergelijke keuken een aantal maanden proefgedraaid en de resultaten hiervan zijn verwerkt in de definitieve lay-out.

De receptie, bar en uitgiftemeubel van het restaurant komen in één lijn (zij het met vele bochten) en afstemming met gebruikers, leveranciers en architect is daarom erg belangrijk om het geheel één 'smoel' te geven. Hierbij enkele impressies.

De bouwkundige oplevering van de gebouwdelen B en C zal hoogstwaarschijnlijk begin juni 2010 zijn. Na schoonmaak en inrichting is de verhuizing vooralsnog gepland in de weken 26 en 27 van 2010 en wel vóór de schoolvakanties. Omdat in 2010 nog niet het gehele complex aan de Leuvenaarstraat gereed is,



Tolbrugstate

Gasthuisstate

Haagstate

komt er een aantal interim-voorzieningen in de nieuwbouw, zoals bijvoorbeeld kapsalon, winkel en diverse werkplekken. Ook de bewegwijzering is aanbesteed nu alle namen van de woonlagen in gebouwdeel B en ook de namen van de gebouwdelen zelf bekend zijn.

Voor wat betreft dit laatste: tot nu toe hebben wij de letters A, B en C voor de bouwperiode gehanteerd. De nieuwe namen worden **Tolbrugstate** voor A (nog te bouwen), **Gasthuisstate** voor B en **Haagstate** voor C.



Betrokken bij de bouw

"Dit maak je maar zelden mee!", omschrijft **Marga van Elewout** haar betrokkenheid bij de nieuwbouw van ZBC Elisabeth. Marga is inmiddels alweer 12,5 jaar bij Stichting Elisabeth. Nu in de functie Hoofd Huishouding, terwijl ze binnen Stichting Elisabeth ook geldt als de materiedeskundige voor schoonmaakprocedures en -processen. Over haar betrokkenheid bij de bouw praat ze heel enthousiast.



Marga van Elewout: "Vanuit mijn functie mag ik meedenken over het antwoord op de vraag hoe we in de nieuwbouw efficiënt gaan reinigen. Dat heeft er onder meer toe geleid dat we binnen Stichting Elisabeth een nieuwe methode gaan introduceren: reinigen met microvezels. Dat is efficiënter en heeft ook ergonomische voordelen, wat weer past binnen het arbobeleid.

Ik draai natuurlijk niet mee in alle werkgroepen, maar daar waar ik een bijdrage kan leveren, wordt die ook gevraagd. Denk maar aan de interne logistiek, het optimaliseren van de afvalstromen, de schoonmaak en natuurlijk de totale grote schoonmaak die voor de eindoplevering moet gebeuren. De offertes zijn al aangevraagd. Spannend wordt dat!

Nu de nieuwbouw langzaam maar zeker gestalte krijgt merk ik dat het daardoor voor mij drukker wordt. Dat is wel erg leuk. Een voorbeeld: ik mocht met Tanya van Diest, projectmanager Facilitaire dienst, een voorselectie maken voor de gordijnen en vitrages voor het nieuwe gebouw. We hebben leveranciers bezocht en drie stoffen gekozen en voorgesteld, waaruit een groep betrokkenen een keuze heeft gemaakt. Onze selectie was gebaseerd op zaken als: het thema lente, kleur van de vloeren, tijdloosheid en duurzaamheid. Ik was er best trots op dat uit onze selectie ook een keuze is gemaakt. Vooral ook omdat we geprobeerd hebben te kijken en te kiezen vanuit onze cliënten en niet op basis van onze persoonlijke smaken. Ook de architect en onze psycholoog zijn tevreden over de gemaakte keuzes.

Mijn betrokkenheid bij de bouw gaat best ver. Vaak bedenk en doe ik daarvoor dingen samen met collega Kees Gijsen (Hoofd Service-afdeling). Zo gaan we onder leiding van Yvonne Heuser mee brainstormen over dienstverlening en gastheerschap in het nieuwe gebouw. 'Kleur geven aan het nieuwe zorg- en behandelcentrum' noem ik dat. Het leuke is, dat ik, ondanks het feit dat er nog steeds stenen gestapeld worden, voel dat het nu al ons gebouw wordt, waar ik persoonlijke input aan kan geven. Zoiets maak je eigenlijk maar één keer mee!"

Bouwberichten

Naast de nieuwbouw aan de Leuvenaarstraat zijn de laatste weken diverse bouwplannen afgerond en aanbesteed. In vogelvlucht:

Zorghotel Merlinde

Op 15 oktober is de officiële start van de bouw feestelijk gevierd. Mevrouw M. Heerkens, wethouder Sociale zaken, Wmo en Grondbeleid van de Gemeente Breda, onthulde op die dag samen met de directies van Heja en Stichting Elisabeth het bouwboard met daarop de naam van het zorghotel. Gekozen is voor de naam Merlinde met als toevoeging: hotel dat zorg draagt.

Het gebouw is van binnen geheel gestript en ook enkele geveldelen worden vervangen. Medio 2010 zal het pand bouwkundig opgeleverd worden. In een van de volgende bouwbladen komen we terug op de realisatie van Merlinde.



Overakker

Er is overeenstemming bereikt tussen wooncorporatie Laurentius en Stichting Elisabeth over de uitvoering van de verbindingsgang van de nieuwe Brigidaflat en Overakker. Oplevering: maart 2010. Ook zal voor Kerstmis van dit jaar het ontmoetingscentrum Trefpunt van Overakker een nieuwe uitstraling krijgen.

Westerwiek

De bouw van de nieuwe assemblagekeuken en uitgiftebalie zal nog dit jaar gestart worden. Verwacht wordt dat de werkzaamheden nog tot maart 2010 door lopen en dat daarna Westeriiek een goed geoutilleerde voorziening heeft om maaltijden te bereiden en uit te serveren. Met name aan het wijkrestaurant kan door deze aanpassingen op een goede wijze vorm en inhoud worden gegeven. Dit zoals in Overakker, waar al in 2006 een dergelijke voorziening is gerealiseerd.

Vuchterhage

Na de jaarwisseling zullen in Vuchterhage ongeveer dezelfde werkzaamheden plaatsvinden als bij Westeriiek. Verwacht wordt dat Vuchterhage in juni 2010 hiervan gebruik kan maken. Voor wat betreft het project Hart van de Wijk, het winkelcentrum Hoge Vucht en het gebied daaromheen inclusief Vuchterhage, zijn twee studievarianten uitgerekend. De negatieve financiële uitkomsten van dit rekenen hebben geleid tot enkele (bestuurlijke) overlegsituaties. Besloten is om een derde variant nu verder uit te werken met een afgeslankt programma van eisen, maar wel nog met dezelfde ambities. Wordt vervolgd.

Kapel

Door subsidies, gespaard vermogen en sponsoractiviteiten kan in eerste instantie de buitenschil van de kapel gerenoveerd worden. Het architectenbureau Oomen heeft opdracht gekregen om hiervoor een bestek te maken en een bouwvergunning aan te vragen. Wanneer de werkzaamheden zullen starten is op dit moment nog niet bekend. Het streven is om voor de oplevering van de gebouwdelen B en C met het ruwe werk aan de buitenzijde gereed te zijn. Om het plan geheel af te kunnen maken is nog een groot bedrag nodig en ik nodig u hierbij van harte uit om lid te worden van de Stichting Vrienden van Elisabeth.

Bouwmeester

Het vorige Bouwblad was bijna geheel gevuld met informatie over de viering van het hoogste punt op 14 september van dit jaar. Nu, drie maanden verder, is er alweer veel veranderd aan het uiterlijk van de gebouwen en werken circa 150 medewerkers aan de afbouw van het binnenwerk. Daardoor en door de werkzaamheden aan de oude muziekschool en het zorghotel, is het een gekrioel van vrachtwagens, waardoor met name Albert Heijn en ZBC Elisabeth locatie Leuvenaarstraat zelf de komende maanden moeilijk te bereiken zijn.

Het geeft natuurlijk veel voldoening dat wat je in eerdere jaren op de tekentafel hebt gezien en mede hebt ontwikkeld, nu werkelijkheid wordt. Op 16 februari 2001 vond de allereerste stuurgroepvergadering nieuwbouw plaats met maar drie aanwezigen!



In de laatste maanden voor de verhuizing moeten nog veel zaken afgewerkt, soms zelfs opgestart en opgedragen worden. Zoals gebruikelijk binnen de gezondheidszorg zal zeker qua inrichting niet alles nieuw aangeschaft kunnen worden. Binnen de bouwnormen is hiervoor geen budget opgenomen en dient het gerealiseerd te worden binnen de systematiek van de jaarlijks gemaximeerde inventarisbegroting. Op dit moment wordt geïnventariseerd wat nog bruikbaar is om mee te nemen. Met name voor de publiekstoegankelijke ruimten op de begane grond en op de woonlagen wordt aan nieuw meubilair gedacht, passend bij de uitstraling van het gebouw.

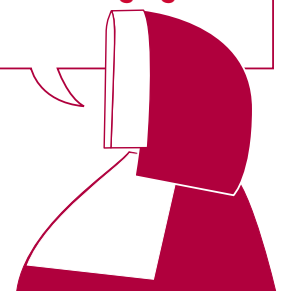
Nagedacht wordt over de organisatorische aspecten van de nieuwbouw aan de Leuvenaarstraat. Naast het zorg- en behandelcentrum komen hier ook zelfstandige huurappartementen, te verhuren ruimten voor zorggerelateerde bedrijven, een parkeergarage en een multifunctionele kapel. Om aan al deze huurders een goede service te kunnen bieden wordt gedacht over het beheer van de nieuwbouw. De naam 'bedrijfsverzamelgebouw' dekt misschien wel het beste de lading.

Als we met hetzelfde enthousiasme als voorgaande jaren de komende (laatste!) maanden tot aan de oplevering en ingebruikname met zijn allen kunnen werken, dan weet ik zeker, dat we een prachtige nieuwe omgeving weten te creëren. Zij het, dat het gehele project nog niet gereed is en dat we rekening moeten houden met verdere bouwactiviteiten.

Kees Romeijnders

De mening van zuster Elise

Zuster Merlinde is vast van een andere congregatie.



De afbouw is in volle gang!

Precies een jaar geleden informeerden wij u voor de eerste maal over onze werkzaamheden voor Stichting Elisabeth in dit Elisa Bouwblad. Hierin vertelden wij u over de stand van het werk op dat moment. Dit betrof toen de betonwerkzaamheden voor de ruwbouw van beide gebouwen.

Het zal u niet zijn ontgaan, dat er in dit afgelopen jaar het nodige is gebeurd. De strakke planning hebben we, samen met alle betrokken partijen, weten waar te maken, zodat we op dit moment bezig zijn met de afbouw van de zorgverdiepingen.

We houden hierbij een routing aan

voor de afbouwwerkzaamheden (de zogenaamde 'bouwstroom'), die loopt vanaf de 1e verdieping naar de 7e verdieping. De begane grond volgt hierop als laatste. In een cyclus van 2 weken per verdieping worden de verschillende activiteiten na elkaar afgerond.

Voordeel van deze bouwstroom is dat we de logistiek op de bouwplaats, zoals de aanvoer van afbouwmaterialen, kunnen stroomlijnen. Alle verschillende disciplines krijgen hierbij een deel van de verdieping tot hun beschikking, zodat ze elkaar zo min mogelijk voor de voet hoeven te lopen.

Onontkoombaar voor de inmiddels circa 150 mensen die dagelijks op de bouwplaats aanwezig zijn.

Dit betekent dat, waar we zojuist zijn gestart met plaatsing van de binnenwanden op de 7e verdieping, op de 1e verdieping binnenkort al wordt gestart met het behangen en schilderen van de wanden.

Een uitgepakt cadeau

Afgelopen weken hebben we ook de laatste hand gelegd aan de gevel- en dakwerkzaamheden van gebouw B. De gevelsteigers zijn inmiddels gedemonteerd, zodat het gebouw is 'uitgepakt als een cadeau', zoals Peter Smittenaar, algemeen directeur van Stichting Elisabeth, het zo mooi wist te verwoorden bij zijn speech tijdens het bereiken van het hoogste punt enige tijd geleden.

Een cadeau van en voor Elisabeth, waar wij, samen met alle bouwpartners, nog enkele maanden hard aan zullen werken om het hopelijk tot uw aller tevredenheid over te dragen aan Stichting Elisabeth.

Namens BAM Utiliteitsbouw bv,

*Hugo Bijnen
projectleider*



Het gebouw wordt zichtbaar bij het demonteren van de gevelsteigers



Montage van de binnenwanden en installaties op de verdiepingen.



Het zorggebouw (bouwdeel B) nog in de steigers.

Colofon

ElisaBouwBlad is een uitgave van Stichting Elisabeth te Breda om cliënten, medewerkers en betrokken relaties te informeren over de voortgang van de nieuwbouw- en verbouwplannen.

Redactie-adres:

Stichting Elisabeth
Postbus 90103, 4800 RA Breda
Tel. (076) 527 61 00 Fax (076) 527 61 04
nieuwbouw.zbc@elisabethbreda.nl

Productie: Sohier Public Relations

Druk: Drukkerij West-Brabant