



In hartje Breda realiseert Stichting Elisabeth luxe serviceflatwoningen

In juni 2010 is het prachtige
gebouw Haagstate opgeleverd.
De oplevering van het tweede
gebouw, Tolbrugstate, vindt
plaats in 2012.

 **elisabeth**
Stichting
wonen • welzijn • zorg

Haagstate

De in juni 2010 opgeleverde serviceflatwoningen in gebouw Haagstate, zijn gesitueerd rondom een groot atrium, voorzien van een glazen dak. Hierdoor ontstaat een binnenruimte met veel licht, waar alle woningen met hun voordeur aan grenzen. De woningen zijn van een hoog afwerkingsniveau.



Tolbrugstate

Tolbrugstate wordt opgeleverd rond juli 2012. Het complex heeft vanaf de 3^e verdieping 56 serviceflatwoningen bestemd voor de verhuur.

Beide gebouwen hebben een eigen karakter en indeling. Overeenkomsten zijn de unieke ligging in de buurt van de binnenstad van Breda en een schitterend uitzicht, afhankelijk van

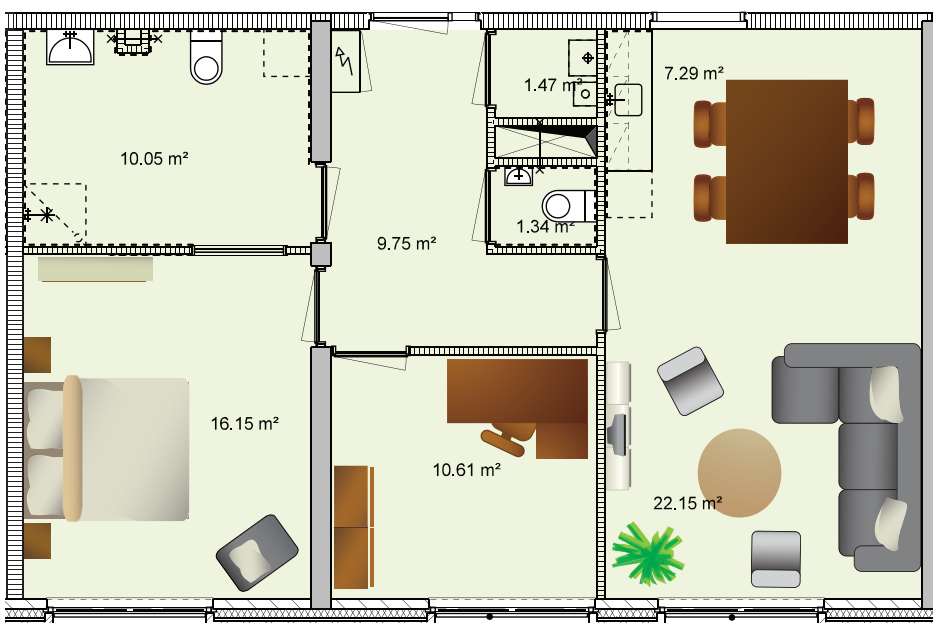


ligging en verdiepingshoogte van de woning.

Als huurder kunt u gebruik maken van de vele voorzieningen die in deze gebouwen zijn ondergebracht, zoals een restaurant, winkelboulevard en een grote tuin.

Haagstate

Er zijn 11 verschillende type woningen, variërend van ongeveer 52m² tot 126m², uitgevoerd als 2-, 3- of 4-kamer woningen. De verschillende typen woningen variëren in huurprijs.



Voorbeeld van een 3-kamer appartement Haagstate



Al naar gelang uw behoefte en wensen kan Stichting Elisabeth ook de nodige zorg leveren, via



Elisabeth Zorg Thuis. De kale huur van de serviceflatwoningen varieert vanaf € 600,-. Deze prijzen zijn exclusief servicekosten en de diensten die *Eluse, zorg voor comfort*, kan leveren bij deze woningen.

Wij kunnen, als u dat wenst, bij de serviceflatwoningen een nieuwe dienst aanbieden, onder de naam *Eluse, zorg voor comfort*. Eluse biedt standaard service aan huis, 24 uur hulp binnen handbereik en dagelijks contact. Daarnaast nog extra comfortdiensten naar keuze. Er is met recht sprake van wonen met zorg voor comfort.



Tolbrugstate

Er zijn 12 verschillende type woningen, variërend van ongeveer 50m² tot 130m², uitgevoerd als 2-kamer- of 3-kamer woningen. De verschillende typen woningen variëren in huurprijs.



Voorbeeld van een 3-kamer appartement Tolbrugstate

Hotel Merlinde

Hotel Merlinde is een viersterren geclassificeerd hotel en beschikt over 49 comfortabele hedendaags maar toch klassiek ingerichte kamers met een warme uitstraling. Dit hotel ligt letterlijk om de hoek en biedt talloze mogelijkheden voor u als huurder en uw gasten.

Naast een hotel is Hotel Merlinde ook een gecertificeerd Herstelloord en Zorghotel. De zorg vindt plaats in een prettige en hartver-

warmende ambiance in een inspirerende en activerende omgeving. Verblijven in Hotel Merlinde stelt u in staat om op een comfortabele manier te herstellen en te revalideren.



Heeft u interesse?
Kijk dan eens op onze websites
voor meer informatie:
www.elisabethwonen.nl
of
www.elisabethbreda.nl
(bij Nieuwbouw)

Voor meer informatie over Eluse:
www.eluse.nl



Of neem contact op met
het cliëntenservicebureau
Telefoon (076) 527 62 27
Email: cliëntenservicebureau@elisabethbreda.nl
Postadres: Postbus 90103
4800 RA Breda

